
SP-ARTE *ROTAS BRASILEIRAS* BRISA NORONHA

estande E3

24–28/08

sé galeria

al. lorena, 1257
vila modernista - casa 2
são paulo - sp
cep 01424-001

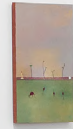
segaleria.com.br
info@segaleria.com.br
☎ / [segaleria](#)

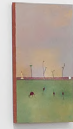












Estes trabalhos partem de experiências e investigações sobre organizações microscópicas e macroscópicas de sistemas vivos e organizações internas de materiais como terra e argila. A artista explica: “Desde o princípio, minha pesquisa se baseia nos estudos de sistemas complexos, em procurar entender como qualquer sistema — desde o interior da porcelana até a vida em seu contexto mais amplo — se organizam em estruturas delicadas”. As novas pinturas são um desdobramento da série *Agitação* (2021), em que Noronha buscou registrar o movimento interno de partículas. A artista então percebeu que esta agitação aparentemente desordenada se apresenta em diferentes escalas na natureza e escolheu se debruçar sobre campos de flores e paisagens, além de imaginar como seriam as estruturas internas dos materiais.

As experimentações também influenciam as novas esculturas, nas quais os mesmos temas e formatos são explorados em uma relação com o corpo. Os trabalhos surgem da observação de situações em que a delicadeza existe como resistência. “Percebi isto ao trabalhar com porcelana”, conta a artista, “a porcelana é muito plástica, e por isso permite fazer esculturas de superfícies tão finas, que chegam a ser translúcidas. Mas esta condição só é atingida após a queima, a 1300 graus. Ela ganha sua aparência delicada resistindo a altas

temperaturas”. Um outro ponto importante é que a porcelana é um material de extrema dureza, o que levou a artista a dissociar a ideia comum de que a delicadeza está associada à fragilidade. Outra série que influencia os novos trabalhos é o conjunto de aquarelas *Primavera entre os dentes* (2021). “Tanto as esculturas grandes quanto as minúsculas carregam a ideia da primavera nos dentes, que representa a possibilidade de florescer a vida — ainda que em condições inóspitas e áridas”, conclui.

Brisa Noronha pesquisa experimentalmente diferentes materiais e possibilidades de dispor e ordenar objetos produzidos e colecionados, sempre atenta às formas de auto-organização que cada material possui. O corpo desempenha uma função importante no processo. Suas obras manifestam a combinação entre as particularidades dos materiais — como tamanho, dureza, suavidade, cores, tempo — e as particularidades de seu próprio corpo. Preservando a elementaridade dos gestos, a artista encontrou soluções e técnicas simples, utilizando principalmente porcelana branca sem esmalte e esquemas como encaixe, arranjo lateral e empilhamento. Com regras e objetivos estabelecidos na rotina do ateliê, ela reflete ainda sobre a delicadeza inerente ao trabalho, acima de todos os níveis de ordem.

Brisa Noronha
Espécies primitivas, 2022
BN329

porcelana
95 x 60 x 40 cm



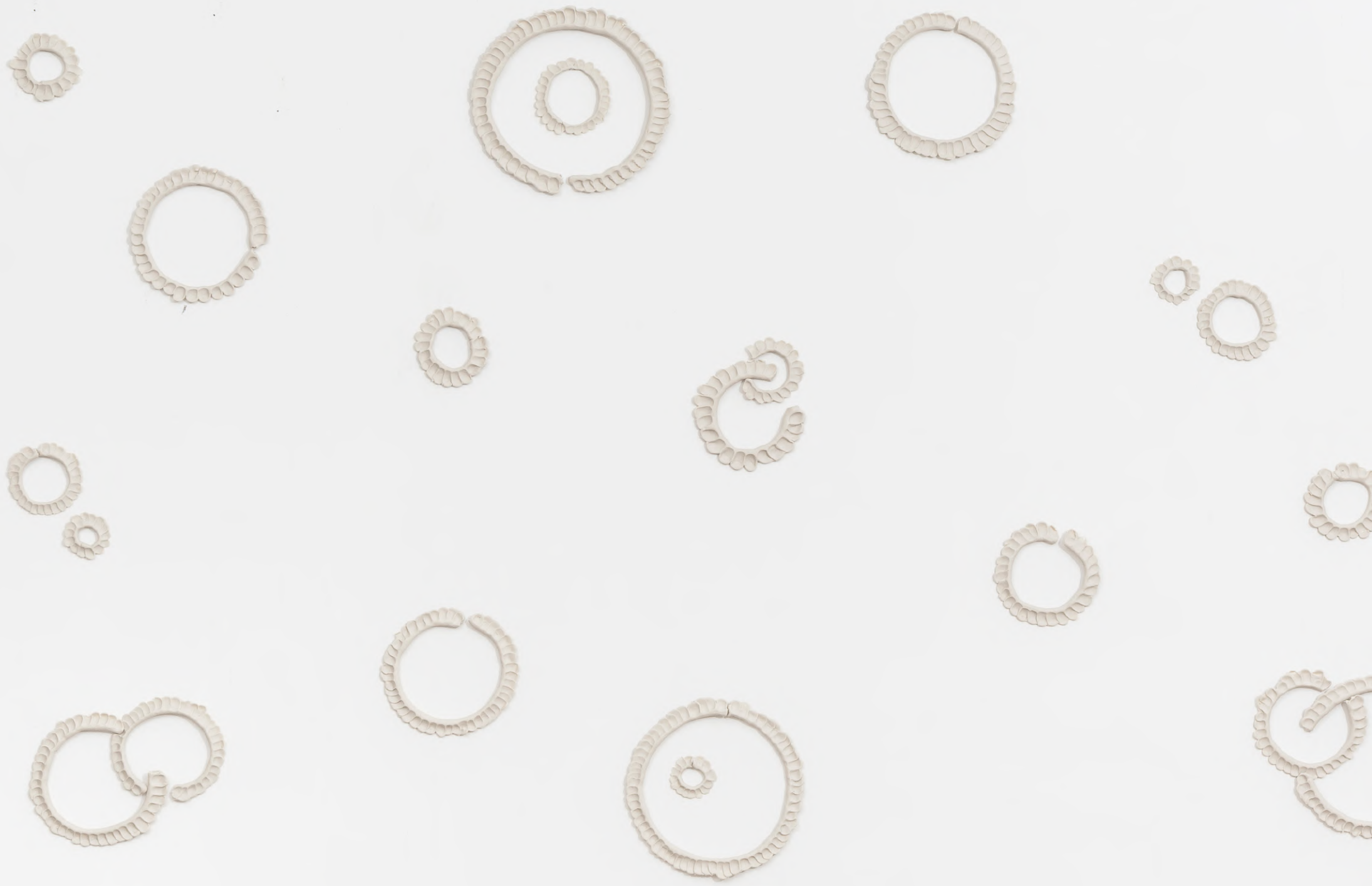






Brisa Noronha
Mulheres-engrenagem, 2022
BN327

porcelana
120 x 244 cm



Brisa Noronha

Coletora para o que cair do alto,

2022

BN324

porcelana

235 x 25 x 25 cm









Brisa Noronha
Simetria, 2022
BN280

óleo sobre tela
129 x 195 cm





Brisa Noronha
Campo Complementar, 2022
BN279

óleo sobre tela
127 x 195 cm



Brisa Noronha
Arranjo apertado, 2022
BN308

óleo sobre tela
59 x 49.5 cm





Brisa Noronha
Ítems seleccionados, 2022
BN307

óleo sobre tela
49.5 x 59 cm

Brisa Noronha
Nada Acontecendo, 2022
BN302

óleo sobre tela
71 x 59 cm





Brisa Noronha

Vermelho, roxo e verde, 2022

BN300

óleo sobre tela

40 x 59 cm

Brisa Noronha
Precaução, 2022
BN298

óleo sobre tela
59 x 40 cm





Brisa Noronha
Saída de ar, 2022
BN295

óleo sobre tela
59 x 40 cm





Brisa Noronha

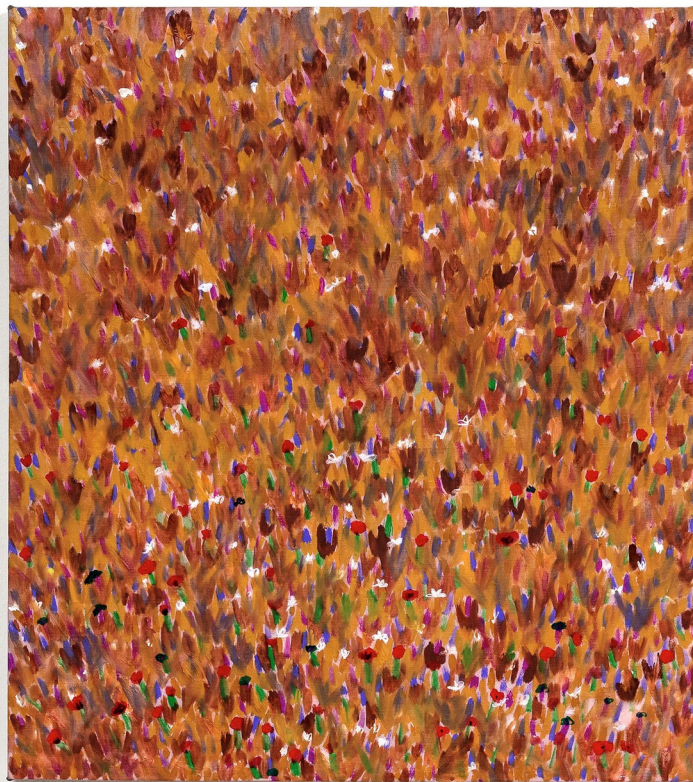
Dentro desta flor existe uma mini
floresta, 2022

BN304

óleo sobre tela
49 x 59 cm

Brisa Noronha
Olhar de perto até virar
paisagem, 2022
BN299

óleo sobre tela
50.5 x 45 cm



Brisa Noronha
Árvore genealógica, 2022
BN316

porcelana
99 x 11 x 11 cm





Brisa Noronha
Tropa, 2022
BN328

porcelana
160 x 140 x 60 cm







Brisa Noronha
Microscopia especular de
córnea, 2022
BN311

óleo sobre tela
59 x 65 cm (díptico)



Brisa Noronha
Montanhas Azuis, 2022
BN301

óleo sobre tela
50 x 60 cm



Brisa Noronha
Dubí, 2022
BN289

óleo sobre tela
30 x 40 cm



Brisa Noronha

Passagem passante, 2022

BN305

óleo sobre tela

59 x 40 cm

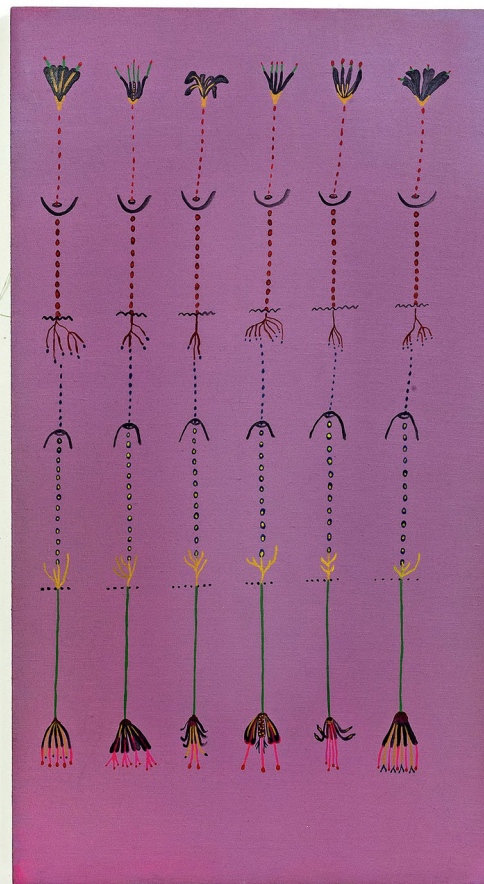
Brisa Noronha

Ordem natural das coisas, 2022

BN306

óleo sobre tela

67 x 37 cm





Brisa Noronha
Sem Título, 2022
BN335

aquarela sobre papel de algodão
32 x 24 cm (9 partes)





Brisa Noronha

Acontecimentos Simultâneos II,

2022

BN331

quarela sobre papel de algodão

105 x 80 cm

Brisa Noronha

Acontecimentos Simultâneos I,

2022

BN330

aquarela sobre papel de algodão

105 x 80 cm





Brisa Noronha
Escuta, 2022
BN320

porcelana
13 x 134 x 5 cm





Brisa Noronha
Fruta mordida, 2022
BN319

porcelana
174 x 6 x 4 cm





Brisa Noronha
Sem Título, 2022
BN341

aquarela sobre papel de algodão
29.7 x 42 cm



Brisa Noronha
Sem Título, 2022
BN339

aquarela sobre papel de algodão
29.7 x 42 cm



Brisa Noronha
Sem Título, 2022
BN337

quarela sobre papel de algodão
42 x 29.7 cm



Brisa Noronha

Reconhecimento de área, 2022

BN333

aquarela sobre papel de algodão
140 x 40 cm

Brisa Noronha
Referência, 2022
BN318

porcelana
195 x 19 x 8 cm







Brisa Noronha
As curiosas, 2022
BN315

porcelana
108 x 220 cm



Brisa Noronha
Sem Título, 2022
BN286

óleo sobre tela
45 x 30 cm





Brisa Noronha
Horní Habartice, 2022
BN287

óleo sobre tela
45 x 30 cm





Brisa Noronha
pé na areia, 2022
BN284

óleo sobre tela
30 x 40 cm

EXPOSIÇÕES SELECIONADAS



Vista da exposição individual "Os ossos do mundo". Curadoria de Kiki Mazzucchelli. Sé galeria, 2021.



Catealogo da exposição "Os ossos do mundo". Sé edições, 2021.



Vista da exposição coletiva "Diamante-grafite-carvão", Curadoria Fernando Mota. Espaço Fonte, 2021.



Vista da exposição coletiva "SSSN". Curadoria de Germano Dushá. Casa Zalszupin. Sé galeria, 2021.

Artistas Representados*Represented Artists*

Arnaldo de Melo

Brisa Noronha

Carlos Issa

Dalton Paula

Daniel Fagus Kairoz

davi de jesus do nascimento

Deco Adjiman

Denise Alves-Rodrigues

Edu de Barros

Gui Teixeira

João Loureiro

Manata Laudares

Maria Montero

Michel Zózimo

Pedro Victor Brandão

Pontogor

Rafael RG

Rebecca Sharp

Tadáskia

Traplev